

JSC プレミアム
デザイン墓石カタログ

～ 絆 KIZUNA ～

国産銘石シリーズⅡ

最新スタイルの提案です
最高級の価値を組み込んだ

お墓の最も大切な部分に最高級の価値を組み込んだ
jscプレミアム デザイン墓石 ～絆 KIZUNA～シリーズは
希少性の高い最高級国産銘石を
お求めやすい価格でお届けします。

大切な思い出を
最高級の価値で包み込みたい、
そんなささやかな想いを
形にするために…。



そこに立つと、忘れられない心に出会える。

jscプレミアム デザイン墓石 ～絆
KIZUNA～シリーズはさまざまな結び
つきをコンセプトに、お墓のカタチを
デザインしました。過去と未来、アナ
タとワタシ、和と洋…あなたの感性
にマッチする作品をお選び下さい。

jscプレミアム

デザイン墓石カタログ

～絆 KIZUNA～

国産銘石シリーズⅡ

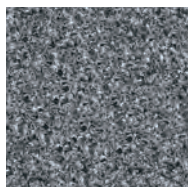
- No.1 ナバーナ…………… P01-02
No.2 ナバーナⅡ…………… P03-04
No.3 スイレン…………… P05-06
No.4 フューチャー…………… P07-08
No.5 エビス…………… P09-10
No.6 継承…………… P11-12
No.7 月光…………… P13-14
No.8 オアシス…………… P15-16
庵治石・本小松石…………… P17
天山石・万成石…………… P18
大島石・稲田石…………… P19
やさとみかげ・内垣石…………… P20

～絆 KIZUNA～
国産銘石シリーズⅡ
No.1

意匠登録第 1489875 号

ナバーナ —NAVANA—

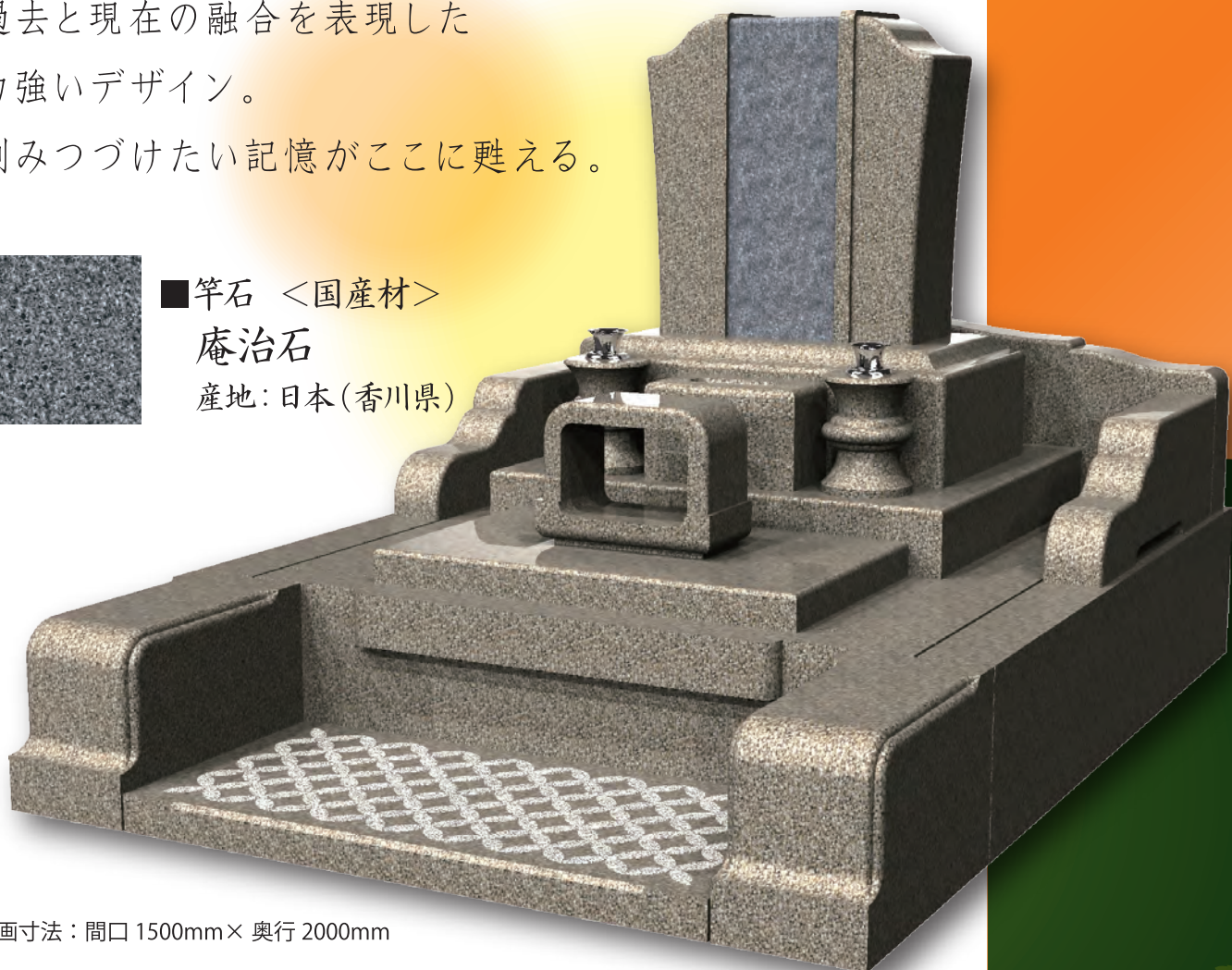
過去と現在の融合を表現した
力強いデザイン。
刻みつづけた記憶がここに甦える。



■ 竿石 <国産材>

庵治石

産地：日本(香川県)



区画寸法：間口 1500mm× 奥行 2000mm



■ 石塔・外柵 <外材>

ロイヤルブラウン

産地：インド

庵治石

お墓に使用される石の最高峰、四国・香川県産“庵治石”。
世界に類を見ない「斑」と呼ばれる独特のかすり模様が織り成す幻想的な表情。
“庵治石”は、その希少性から、縁起物としても古くから用いられてきました。

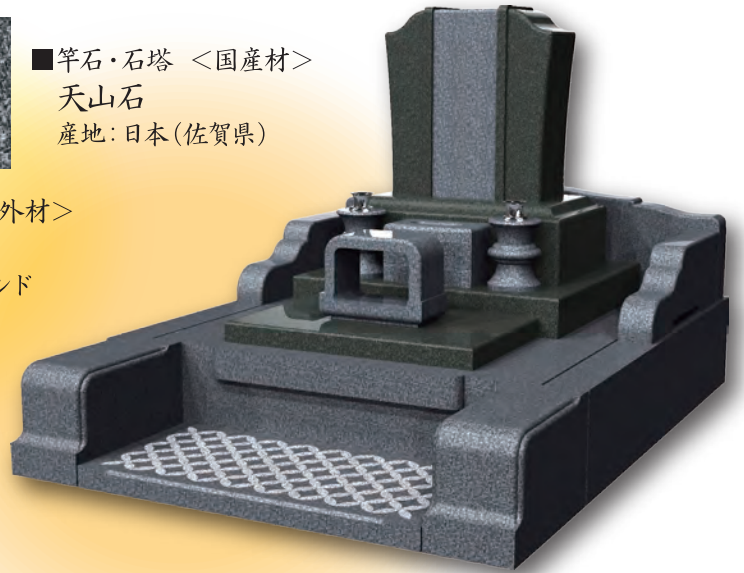
天山石

その魅力は、国産材の中でもNo.1～No.2を争う吸水率の低さと抜群の硬度からくる艶
持ちの良さです。少し紫がかった濃い青味が特長の高級青御影石として大変人気
があります。

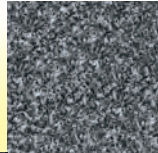
万成石

日本で最も愛される花「さくら」の雰囲気を持つ“万成石”。
通称「さくら御影」と呼ばれ、淡紅色の華やいだ風合いは、
外国産では感じるることのできない本物の品格と高級感を醸し出しています。

ナバーナ —NAVANA—



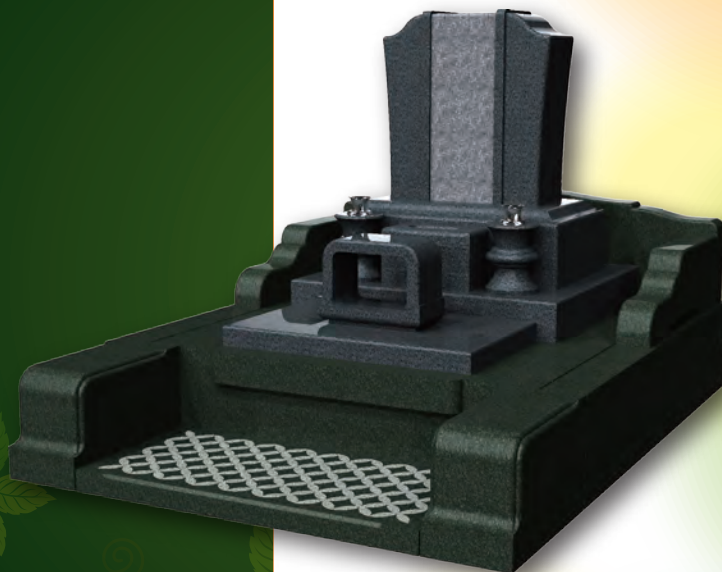
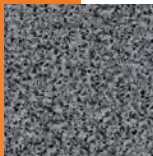
■竿石・石塔 <国産材>
天山石
産地: 日本(佐賀県)



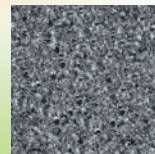
■石塔 <外材>
M-13
産地: インド



■外柵 <外材>
K-12
産地: 中国



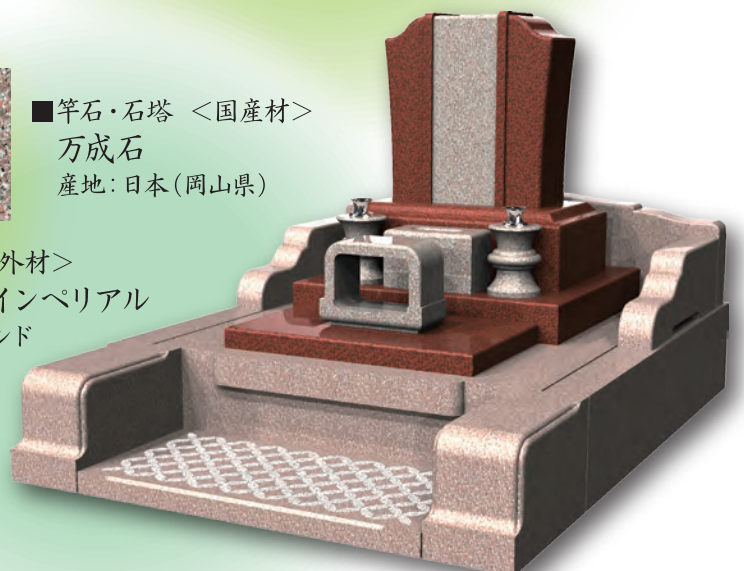
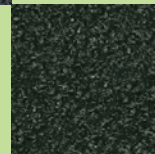
■竿石 <国産材>
庵治石
産地: 日本(香川県)



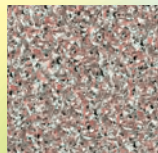
■石塔 <外材>
G654
産地: 中国



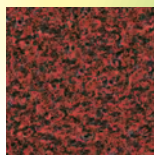
■外柵 <外材>
M-1H
産地: インド



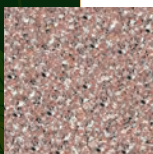
■竿石・石塔 <国産材>
万成石
産地: 日本(岡山県)



■石塔 <外材>
ニューインペリアル
産地: インド

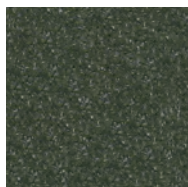


■外柵 <外材>
G663
産地: 中国



ナバーナⅡ —NAVANAⅡ—

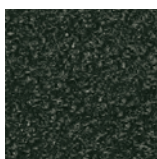
和と洋の心が会える洗練されたシルエット。
そこに立つと忘れられない心に
いつも出会える。



■ 竿石 <国産材>
本小松石
産地：日本(神奈川県)



区画寸法：間口 1500mm× 奥行 2000mm



■ 石塔 <外材>
M-1H
産地：インド



■ 外柵 <外材>
G654
産地：中国

本小松石

四季のうつろいの中で、年月を重ねるたび違った趣きを見せる“本小松石”。流行の対極にある本物のみはなつ、調和のとれた気品ある表情が最大の特長です。独特の表情は、古くから最も価値のある墓石材として、重宝されてきました。

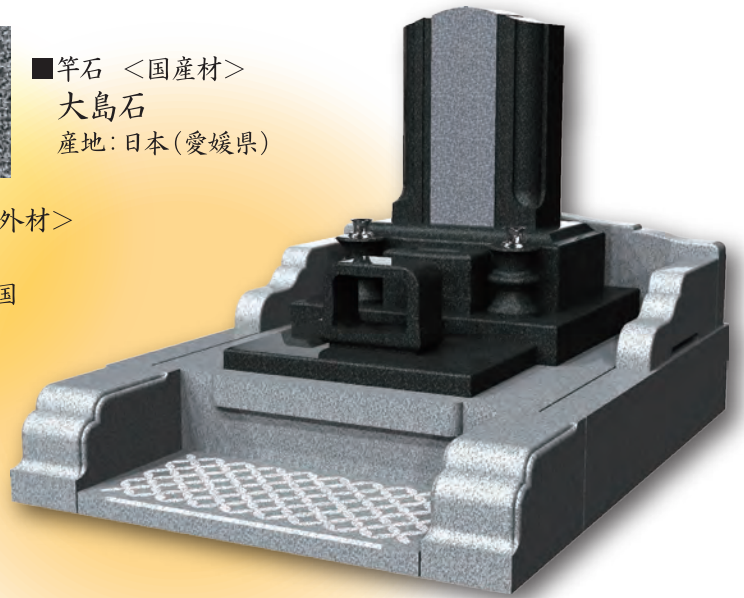
大島石

念仏山と呼ばれる山の周辺で採掘される“大島石”。全ての点でバランスに優れ、決して色褪せない石肌は、むしろ時が経つにつれその青味が強くなり一層の深みを示し、100年品質にふさわしい青磁のような美しさを感じさせます。

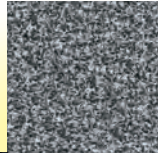
万成石

日本で最も愛される花「さくら」の雰囲気を持つ“万成石”。通称「さくら御影」と呼ばれ、淡紅色の華やいだ風合いは、外国産では感じるることのできない本物の品格と高級感を醸し出しています。

ナバーナⅡ —NAVANAⅡ—



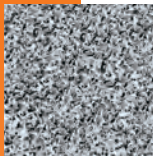
■竿石 <国産材>
大島石
産地: 日本(愛媛県)



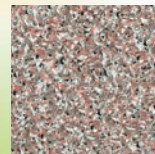
■石塔 <外材>
北大青
産地: 中国



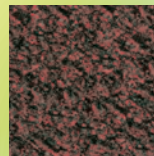
■外柵 <外材>
G603
産地: 中国



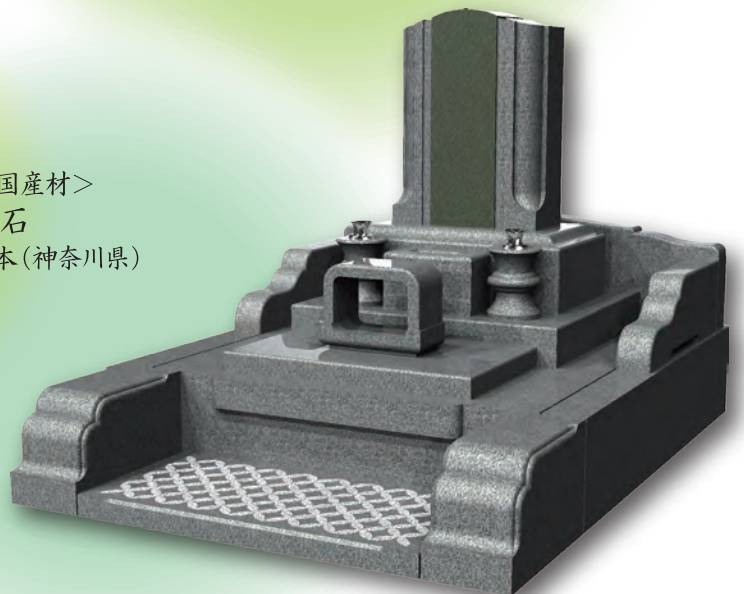
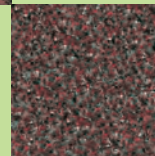
■竿石・石塔 <国産材>
万成石
産地: 日本(岡山県)



■石塔 <外材>
マルチカラーレッド
産地: インド



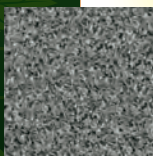
■外柵 <外材>
中国マホガニー
産地: 中国



■竿石 <国産材>
本小松石
産地: 日本(神奈川県)

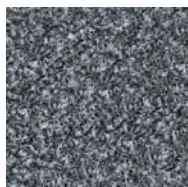


■石塔・外柵 <外材>
アーバングレー
産地: インド



スイレン —SUIREN—

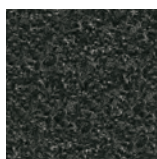
エッジのきいた直線的デザインの中に
やわらかな曲線を取り込んだ
センス溢れる一品。



■ 竿石 <国産材>
天山石
産地：日本(佐賀県)



区画寸法：間口 1500mm× 奥行 2000mm



■ 石塔 <外材>
M-13
産地：インド



■ 外柵 <外材>
河北山崎
産地：中国

天山石

その魅力は、国産材の中でもNo.1～No.2を争う吸水率の低さと抜群の硬度からくる艶持ちの良さです。少し紫がかった濃い青味が特長の高級青御影石として大変人気があります。

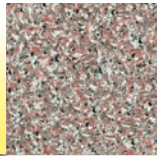
万成石

日本で最も愛される花「さくら」の雰囲気を持つ“万成石”。通称「さくら御影」と呼ばれ、淡紅色の華やいだ風合いは、外国産では感じるこのできない本物の品格と高級感を醸し出しています。

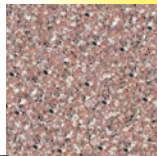
やさしみかげ

最大のセールスポイントは安定した供給体制により実現した親切価格と安心品質の融合。石肌は濃い青味を帯び、適度な硬度で加工に適し、古くから石塔をはじめ、寺社建築やモニュメントと幅広く使用されています。

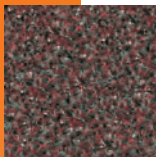
スイレン —SUIREN—



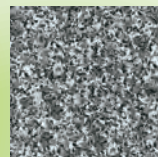
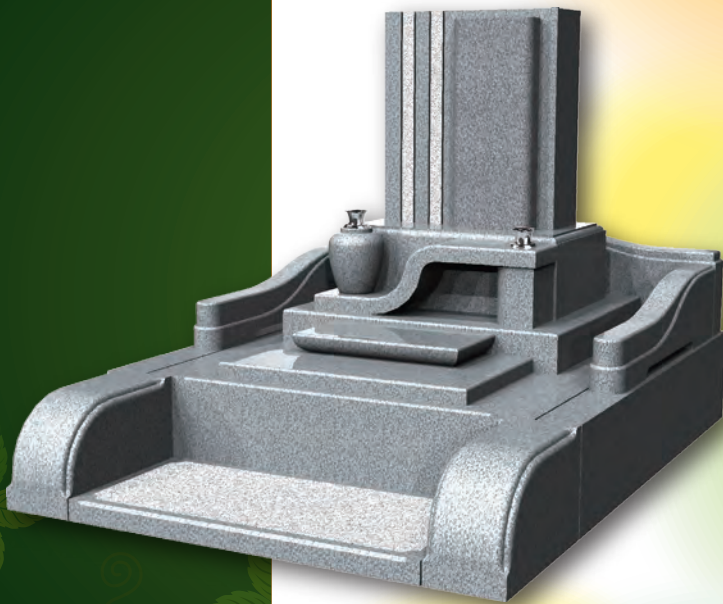
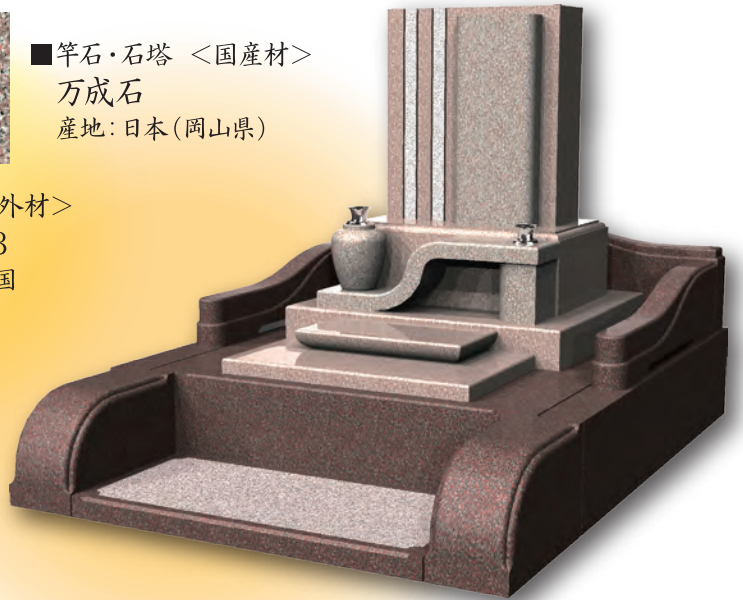
■竿石・石塔 <国産材>
万成石
産地：日本(岡山県)



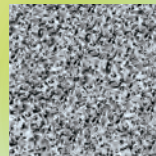
■石塔 <外材>
G663
産地：中国



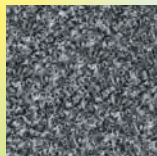
■外柵 <外材>
中国マホガニー
産地：中国



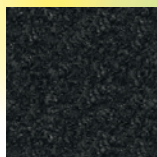
■竿石 <国産材>
やさしみかげ
産地：日本(茨城県)



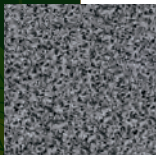
■石塔・外柵 <外材>
G603
産地：中国



■竿石・石塔 <国産材>
天山石
産地：日本(佐賀県)



■石塔 <外材>
インパラブルー
産地：南アフリカ

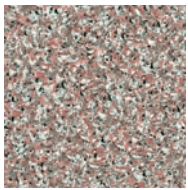


■外柵 <外材>
K-12
産地：中国



フューチャー —FUTURE—

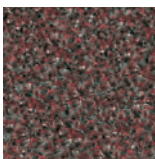
都会的な感性を基調に造り上げられた
フューチャー。
あなたの心を未来に伝える。



■ 竿石・石塔 <国産材>
万成石
産地：日本(岡山県)



区画寸法：間口 1500mm× 奥行 2000mm



■ 石塔 <外材>
中国マホガニー
産地：中国



■ 外柵 <外材>
ロイヤルブラウン
産地：中国

万成石

日本で最も愛される花「さくら」の雰囲気を持つ“万成石”。
通称「さくら御影」と呼ばれ、淡紅色の華やいだ風合いは、
外国産では感じることでできない本物の品格と高級感を醸し出しています。

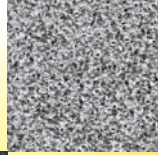
稲田石

均一な柄と明るい色調が大きな魅力の“稲田石”。
特に美しく輝くその白さは世界中の花崗岩の中でもトップクラスです。
また、豊富な埋蔵量から安定した供給が可能です。

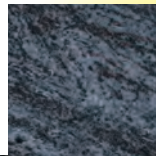
内垣石

吸水率が格段に低い“内垣石”の硬く強い石質は、丹念に磨き上げた表面のツヤを長く維持します。落ち着いた濃紺の色合いと粒の細かな石肌は供養の風景にとけ込み、安らかな雰囲気を感じさせてくれます。

フューチャー —FUTURE—



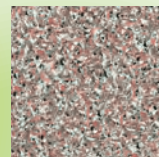
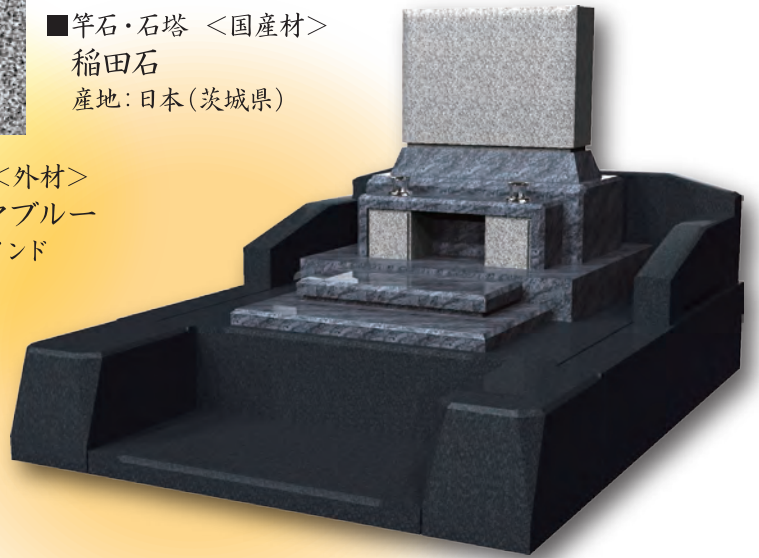
■竿石・石塔 <国産材>
稲田石
産地: 日本(茨城県)



■石塔 <外材>
バハマブルー
産地: インド



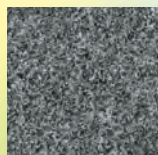
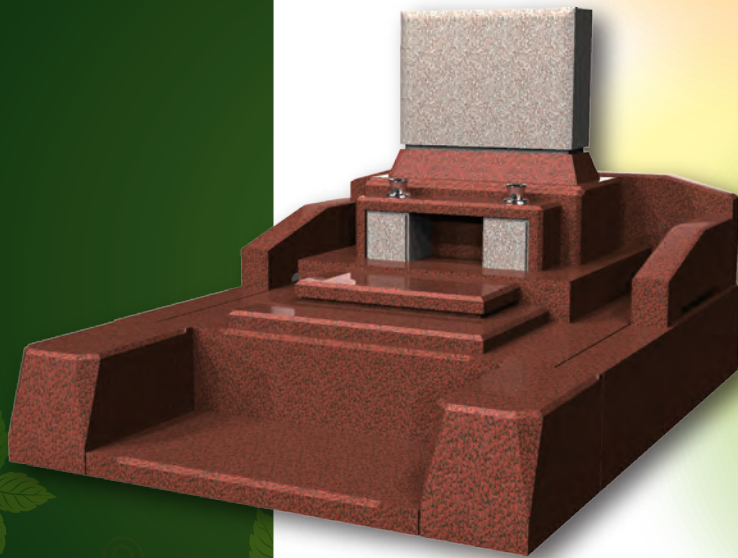
■外柵 <外材>
インパラブルー
産地: 南アフリカ



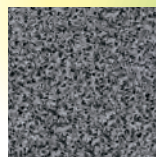
■竿石・石塔 <国産材>
万成石
産地: 日本(岡山県)



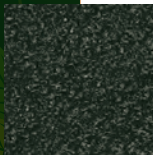
■石塔・外柵 <外材>
ニューインペリアル
産地: インド



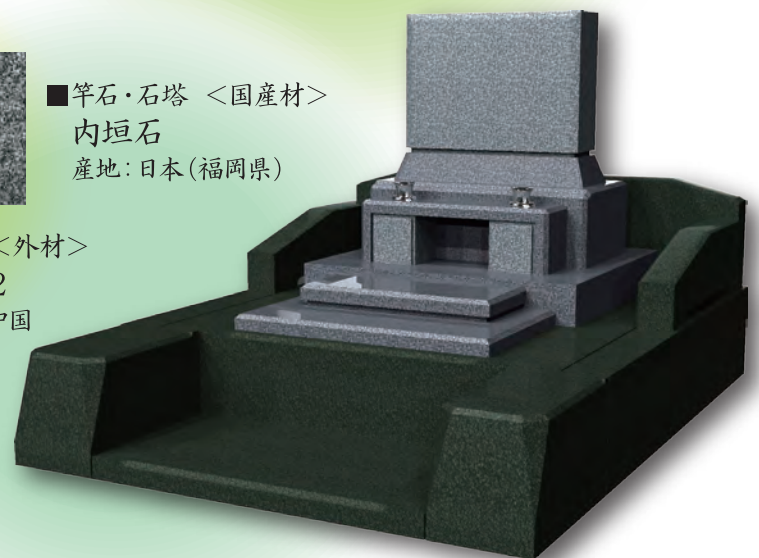
■竿石・石塔 <国産材>
内垣石
産地: 日本(福岡県)



■石塔 <外材>
K-12
産地: 中国

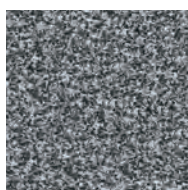


■外柵 <外材>
M-1H
産地: インド



エビス —EBISU—

シャープなイメージが特徴のエビス。
無垢の庵治石が醸し出す存在感は
あの日の誓いをいつまでも…。



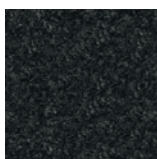
■ 竿石・石塔 <国産材>

大島石

産地：日本(愛媛県)



区画寸法：間口 1500mm× 奥行 2000mm



■ 石塔 <外材>
インパラブルー
産地：南アフリカ



■ 外柵 <外材>
AG98
産地：中国

大島石

念仏山と呼ばれる山の周辺で採掘される“大島石”。全ての点でバランスに優れ、決して色褪せない石肌は、むしろ時間が経つにつれその青味が強くなり一層の深みを示し、100年品質にふさわしい青磁のような美しさを感じさせます。

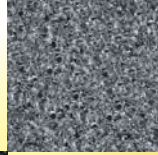
庵治石

お墓に使用される石の最高峰、四国・香川県産“庵治石”。世界に類を見ない「斑」と呼ばれる独特のかすり模様が織り成す幻想的な表情。“庵治石”は、その希少性から、縁起物としても古くから用いられてきました。

万成石

日本で最も愛される花「さくら」の雰囲気を持つ“万成石”。通称「さくら御影」と呼ばれ、淡紅色の華やいだ風合いは、外国産では感じるることのできない本物の品格と高級感を醸し出しています。

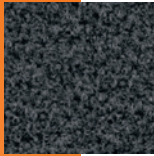
エビス —EBISU—



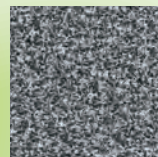
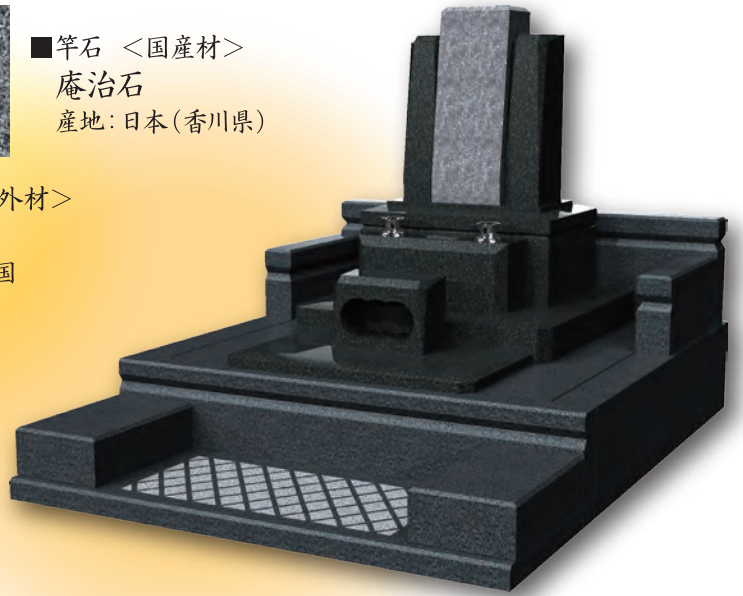
■竿石 <国産材>
庵治石
産地：日本(香川県)



■石塔 <外材>
北大青
産地：中国



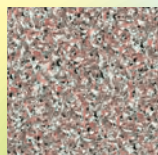
■外柵 <外材>
G654
産地：中国



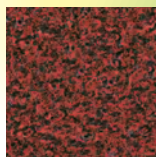
■竿石・石塔 <国産材>
大島石
産地：日本(愛媛県)



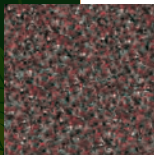
■石塔・外柵 <外材>
ロイヤルブラウン
産地：インド



■竿石 <国産材>
万成石
産地：日本(岡山県)



■石塔 <外材>
ニューインペリアル
産地：インド

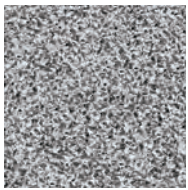


■外柵 <外材>
中国マホガニー
産地：中国



継承 —KEISYOU—

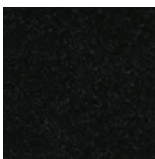
緩やかなカーブで
 やさしさを表現した継承…
 受け継ぐものはこころ。



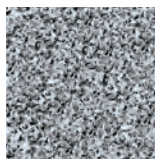
■ 竿石・石塔 <国産材>
 稲田石
 産地：日本(茨城県)



区画寸法：間口 1500mm× 奥行 2000mm



■ 石塔 <外材>
 クンナム
 産地：インド



■ 外柵 <外材>
 G603
 産地：中国



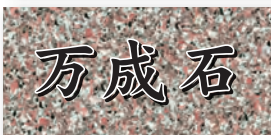
稲田石

均一な柄と明るい色調が大きな魅力の“稲田石”。特に美しく輝くその白さは世界中の花崗岩の中でもトップクラスです。また、豊富な埋蔵量から安定した供給が可能です。



本小松石


四季のうつろいの中で、年月を重ねるたび違った趣きを見せる“本小松石”。流行の対極にある本物のみかはなつ、調和のとれた気品ある表情が最大の特長です。独特の表情は、古くから最も価値のある墓石材として、重宝されてきました。




万成石

日本で最も愛される花「さくら」の雰囲気を持つ“万成石”。通称「さくら御影」と呼ばれ、淡紅色の華やいだ風合いは、外国産では感じる事の出来ない本物の品格と高級感を醸し出しています。

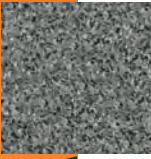
継承 — KEISYOU —



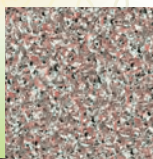
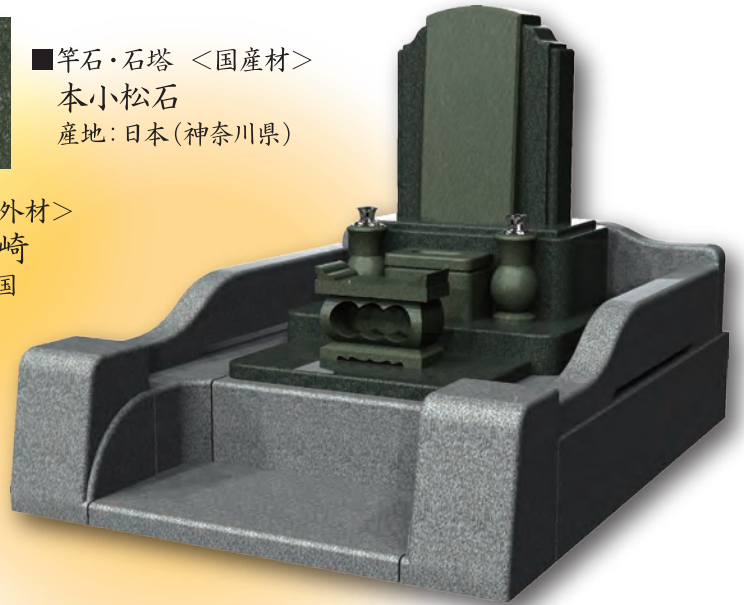
■竿石・石塔 <国産材>
本小松石
産地: 日本(神奈川県)




■石塔 <外材>
河北山崎
産地: 中国



■外柵 <外材>
アーバングレー
産地: インド



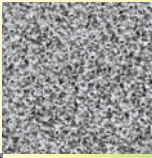
■竿石・石塔 <国産材>
万成石
産地: 日本(岡山県)



■石塔 <外材>
マルチカラーレッド
産地: インド



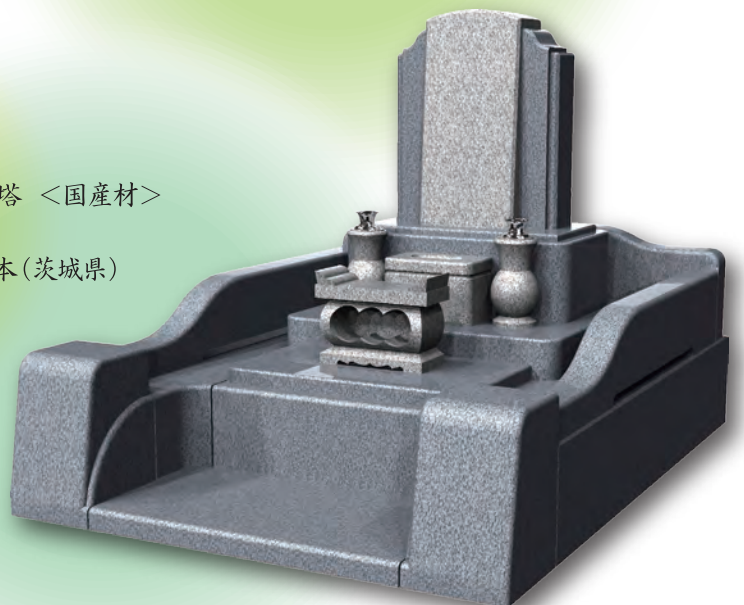
■外柵 <外材>
ロイヤルブラウン
産地: インド



■竿石・石塔 <国産材>
稲田石
産地: 日本(茨城県)

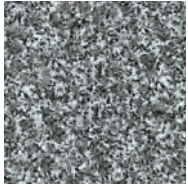


■石塔・外柵 <外材>
AG98
産地: 中国



月光 —GEKKOU—

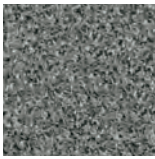
静かで落ち着いた
“供養のこころ”を形に表現しました。



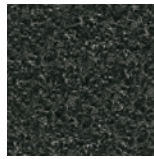
■竿石・石塔 <国産材>
やさとみかげ
産地：日本(茨城県)



区画寸法：間口 1500mm× 奥行 2000mm



■石塔 <外材>
アーバングレー
産地：インド



■外柵 <外材>
M-13
産地：インド



やさとみかげ

最大のセールスポイントは安定した供給体制により実現した親切価格と安心品質の融合。石肌は濃い青味を帯び、適度な硬度で加工に適し、古くから石塔をはじめ、寺社建築やモニュメントと幅広く使用されています。



万成石

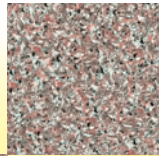
日本で最も愛される花「さくら」の雰囲気を持つ“万成石”。通称「さくら御影」と呼ばれ、淡紅色の華やいだ風合いは、外国産では感じるることのできない本物の品格と高級感を醸し出しています。



天山石

その魅力は、国産材の中でもNo.1～No.2を争う吸水率の低さと抜群の硬度からくる艶持ちの良さです。少し紫がかった濃い青味が特長の高級青御影石として大変人気があります。

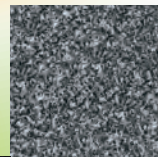
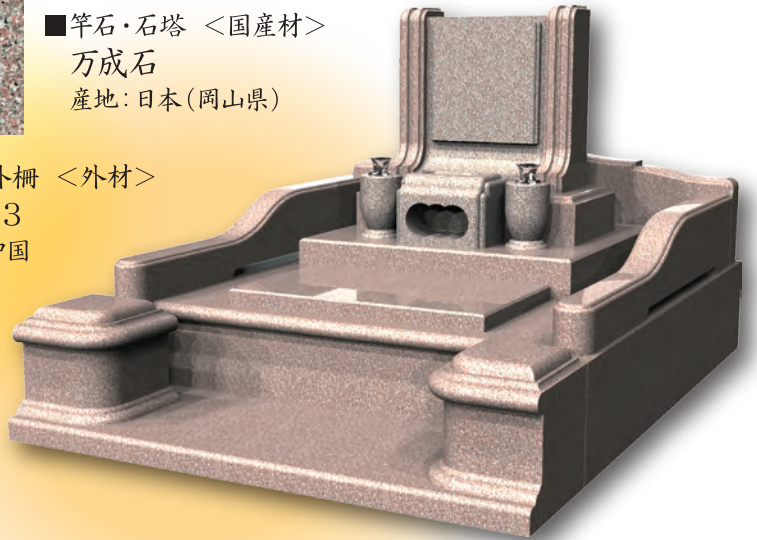
月光 —GEKKOU—



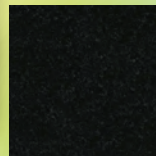
■竿石・石塔 <国産材>
万成石
産地: 日本(岡山県)



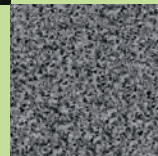
■石塔・外柵 <外材>
G663
産地: 中国



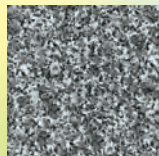
■竿石・石塔 <国産材>
天山石
産地: 日本(佐賀県)



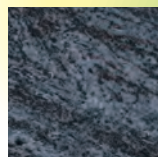
■石塔 <外材>
クンナム
産地: インド



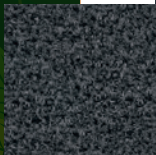
■外柵 <外材>
K-12
産地: 中国



■竿石・石塔 <国産材>
やさともかげ
産地: 日本(茨城県)



■石塔 <外材>
バハマブルー
産地: インド

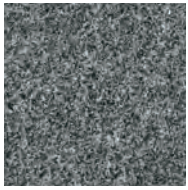


■外柵 <外材>
G654
産地: 中国



オアシス — OASIS —

やわらかさを強調した
稜線と曲面で構成された
シンプルでモダンなデザイン。



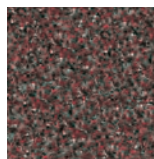
■ 竿石・石塔 <国産材>
内垣石
産地：日本(福岡県)



区画寸法：間口 1500mm× 奥行 2000mm



■ 石塔 <外材>
G654
産地：中国



■ 外柵 <外材>
中国マホガニー
産地：中国

内垣石

吸水率が格段に低い“内垣石”の硬く強い石質は、丹念に磨き上げた表面のツヤを長く維持します。落ち着いた濃紺の色合いと粒の細かな石肌は供養の風景にとけ込み、安らかな雰囲気を感じさせてくれます。

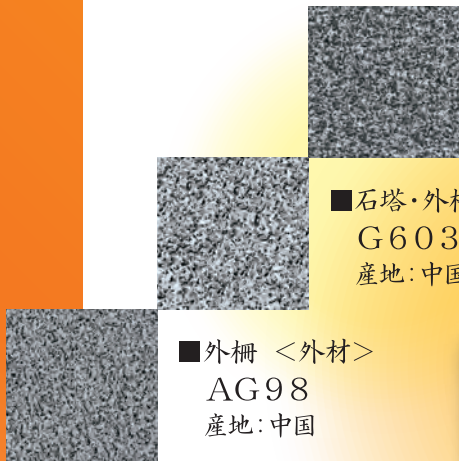
大島石

念仏山と呼ばれる山の周辺で採掘される“大島石”。全ての点でバランスに優れ、決して色褪せない石肌は、むしろ時が経つにつれその青味が強くなり一層の深みを示し、100年品質にふさわしい青磁のような美しさを感じさせます。

万成石

日本で最も愛される花「さくら」の雰囲気を持つ“万成石”。通称「さくら御影」と呼ばれ、淡紅色の華やいだ風合いは、外国産では感じるることのできない本物の品格と高級感を醸し出しています。

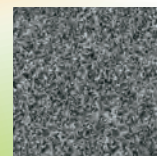
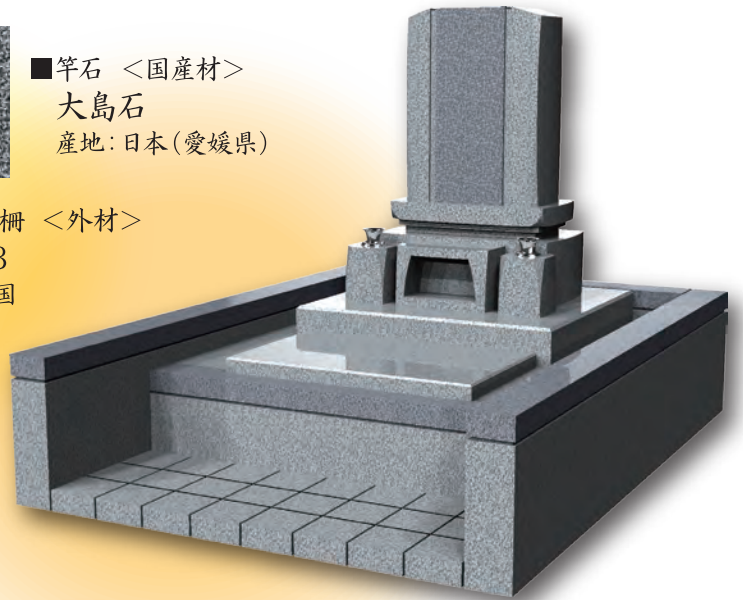
オアシス —OASIS—



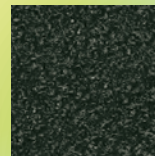
■竿石 <国産材>
大島石
産地: 日本(愛媛県)

■石塔・外柵 <外材>
G603
産地: 中国

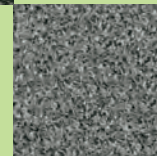
■外柵 <外材>
AG98
産地: 中国



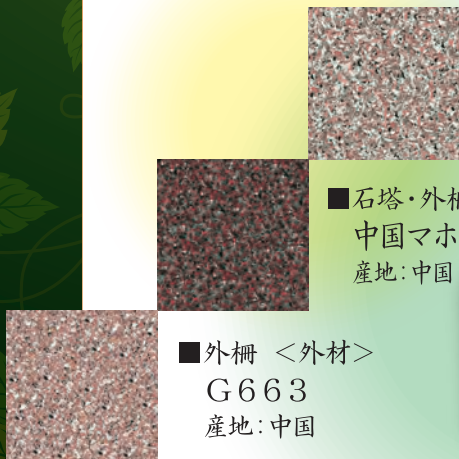
■竿石・石塔 <国産材>
内垣石
産地: 日本(福岡県)



■石塔・外柵 <外材>
M-1H
産地: インド



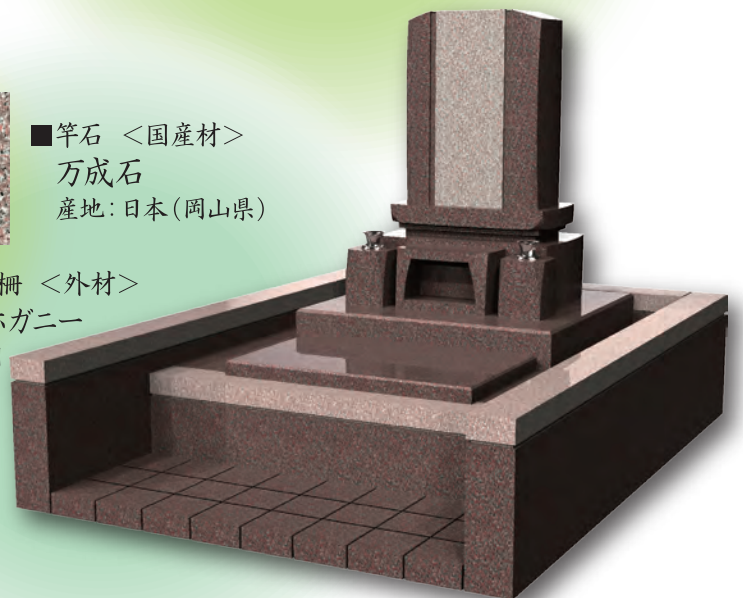
■外柵 <外材>
アーバングレー
産地: インド



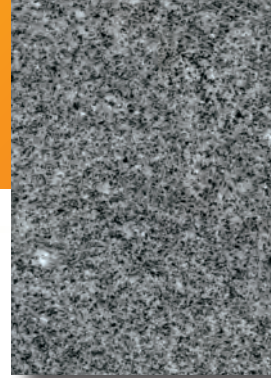
■竿石 <国産材>
万成石
産地: 日本(岡山県)

■石塔・外柵 <外材>
中国マホガニー
産地: 中国

■外柵 <外材>
G663
産地: 中国



庵治石 [四国・香川県産]



世界に誇る御影の最高峰



採掘現場

最大の特徴は「斑」^ふ

きめ細かな地肌であるがゆえに風化に強く、磨けば磨くほど艶を増す“庵治石”。その最大の特徴は、「斑が浮く」という現象です。他に類をみない、この特質性と希少性から、世界でも最高価な石として評価されています。

“庵治石”の石肌は磨くほどに濃淡が浮き出て、平坦なはずの石の表面に奥行きを感じさせる二重のかすり模様を見せてくれます。その模様は、高い山々にかすみたなびく雲、また屋島から舞い落ちる桜の花びらにもたとえられ縁起物としても珍重されてきました。

庵治町・牟礼町にまたがる
“八栗五剣山山麓”



庵治石の産地

産地と石材物性データ

香川県高松市、源平合戦で知られる屋島の東側対岸には、峰が剣の尖のようにそびえ立つ五剣山という山があります。この山のふもと庵治町と牟礼町の町境から採掘される石が“庵治石”です。

正式名称は「黒雲母細粒花崗閃緑岩」といい、主成分は石英と長石。微細な黒雲母と角閃石を含み、それぞれの成分の結晶がとても小さいのが特徴で、水晶と同じ硬度7度の硬さといわれています。

庵治石の見掛け比重
吸水率・圧縮強度

■見掛け比重	2.65 t/m ³
■吸水率	0.15 %
■圧縮強度	155.00 N/mm ²

本小松石 [関東・神奈川県産]

神奈川県南西部
真鶴半島にある
“真鶴町”

調和のとれた気品ある表情



採掘現場

はやりの対極にあるもの

“本小松石”が表現するもの。それは「わび」、「さび」の世界。四季のうつろいの中で、年月を重ねるたび違った趣きを見せる“本小松石”。流行の対極にある本物のみはなつ、調和のとれた気品ある表情が最大の特長です。

“本小松石”が持つ独特の表情は、数多くの偉人の心をとらえ、古くから最も価値のある墓石材として、重宝されてきました。



本小松石の産地

産地と石材物性データ

神奈川県の南西端、真鶴半島にある真鶴町で採石される“本小松石”。周辺には、箱根、小田原といった観光スポットや、熱海、湯河原の温泉地などが目白押しです。また、山と海に囲まれた風光明媚な半島は古くから天然の良港を持ち、江戸への石材運搬に適したことから、石材産地としての知名度を上げていきました。

本小松石の見掛け比重
吸水率・圧縮強度

■見掛け比重	2.627 t/m ³
■吸水率	1.073 %
■圧縮強度	195.68 N/mm ²

天山石 [九州・佐賀県産]

広く愛される銘石



採掘現場

石のプロも認めるその品質

その魅力は、国産材の中でもNo.1~No.2を争う吸水率の低さと抜群の硬度からくる艶持ちの良さです。少し紫がかった濃い青味が特長の高級青御影石として大変人気があります。

他の有名国産材と比較しても透明度が高く、青深いその石目は、降雨後や歳月を経ても変色がほとんどなく、日本の風土に適しており、墓石材として理想的です。中でも、本家の採掘元である『天山石材』ブランドは、石屋さんの間では有名です。



佐賀県 唐津市
七山地区“天山”

天山石の産地

産地と石材物性データ

「唐津くんち」や「呼子のいか」、「虹の松原」で有名な佐賀県唐津市（七山地区）で採掘される国内トップランクの墓石材です。

昭和40年代から採掘され、現在単独の採掘場としては販売量日本一と言っても過言ではないほどの墓石用御影石です。

天山石の見掛け比重
吸水率・圧縮強度

■見掛け比重	2.69 t/m ³
■吸水率	0.09 %
■圧縮強度	194.27 N/mm ²

万成石 [中国・岡山県産]

優美さと雄大さをあわせ持つ銘石

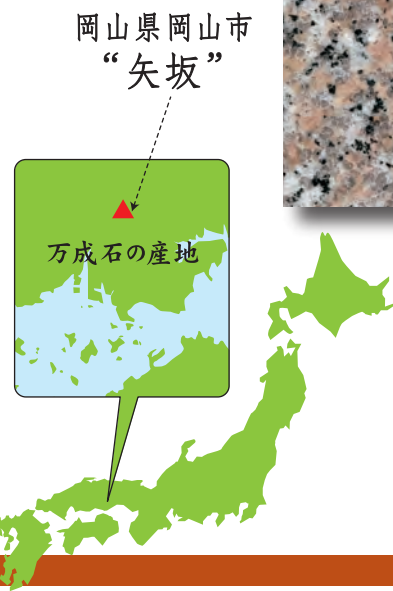


採掘現場

永く愛され続ける理由

日本で最も愛される花「さくら」の雰囲気を持つ“万成石”。通称「さくら御影」と呼ばれ、淡紅色の華やいだ風合いは、外国産では感じることのできない本物の品格と高級感を醸し出しています。

また、“万成石”はかわいらしい雰囲気的一面を持ちながら、石質は非常に堅固で吸水率も低く、花と実の両方を持ち合わせた日本の銘石としてブランド化されています。



岡山県岡山市
“矢坂”

万成石の産地

産地と石材物性データ

岡山県岡山市（矢坂）で採掘される“万成石”は国内有数の墓石材です。正式には「角閃石黒雲母花崗岩」と呼ばれ、その結晶質は極めて堅固で、美しい淡紅色の表面は艶のりの良さが特徴です。

岡山市の市街地に近い“万成石”の丁場は、JR岡山駅や岡山空港からのアクセスも非常に便利で、石材業者のみならず芸術家や一般ユーザーなどの見学希望も多く、にぎわいを見せています。

万成石の見掛け比重
吸水率・圧縮強度

■見掛け比重	2.62 t/m ³
■吸水率	0.17 %
■圧縮強度	133.72 N/mm ²

大島石 [四国・愛媛県産]

本流・四国の銘石



採掘現場

石のプロも認めるバランスの良さ

念仏山と呼ばれる山の周辺で採掘される“大島石”。

その最大の特徴は全ての点でバランスに優れた、偏りの無い「中庸」のごとき存在感です。色は白すぎず黒すぎず、石目は細かさすぎず粗すぎず、決して色褪せしない石肌は、むしろ時が経つにつれその青味が強くなり一層の深みを示し、100年品質にふさわしい青磁のような美しさを感じさせます。

※中庸…偏らず、常に変わることなく、調和がとれていること。

産地と石材物性データ

本州と四国を結ぶ3本の連絡道路の最も西に位置し、尾道～今治間の美しい島々を結ぶ通称「しまなみ海道」。瀬戸内の島々の情緒を味わうことが出来るサイクリングロードも整備されたルートの最終の島が「大島」です。

古くは村上水軍の拠点としても有名で周辺の島々では柑橘類が豊富に生産され、と日には「伯方の塩」で有名な「伯方島」があります。

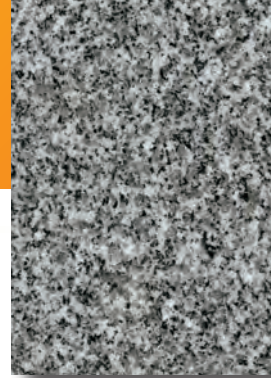


大島石の産地

愛媛県にある島
“大島”

大島石の見掛け比重 吸水率・圧縮強度

■見掛け比重	2.649 t/m ³
■吸水率	0.1111 %
■圧縮強度	117.99 N/mm ²



稲田石 [関東・茨城県産]

日本を代表する白御影石



採掘現場

美しく輝く白さはトップクラス

均一な柄と明るい色調が大きな魅力の“稲田石”。特に美しく輝くその白さは世界中の花崗岩の中でもトップクラスです。また、“稲田石”は豊富な埋蔵量から安定した供給が可能であり、日本の近代化に合わせるように、迎賓館や日本銀行本店を始め、国会議事堂、東京駅、最高裁判所、広島原爆慰霊碑、国技館、昭和天皇陵など多くの歴史的な建造物に使用されてきました。「日本の歴史」を背景に持つ“稲田石”はまさに、日本を代表する石です。

産地と石材物性データ

古くから日本三大稲荷に数えられる笠間稲荷神社の門前町として、また笠間城の城下町として栄えてきた笠間市。その中でも稲田地区から産出する“稲田石”は、東西約20km、南北約10kmの広大な地域に分布しています。また、隣接する桜川市北部の羽黒地区、南部の真壁地区とともに日本でも有数の採石地、石材加工産地として有名で、香川県高松市庵治町、愛知県岡崎市と並び日本三大石材産地と称されるほど石材業が盛んな町です。

茨城県笠間市
稲田地区
“石切り山脈”



稲田石の産地

稲田石の見掛け比重 吸水率・圧縮強度

■見掛け比重	2.63 t/m ³
■吸水率	0.22 %
■圧縮強度	167.48 N/mm ²



やさとみかげ [関東・茨城県産]

信仰の山から生まれる銘石



採掘現場

安心品質と親切価格の融合

茨城県の筑波山地の加波山(かばさん)で採掘される“やさとみかげ”。最大のセールスポイントは安定した供給体制により実現した親切価格と安心品質の融合。石肌は濃い青味を帯び、適度な硬度で加工に適し、古くから石塔をはじめ、寺社建築やモニュメントと幅広く使用されてきました。また光沢のある表面は風雪の劣化にも強く、安定して大材が採れるなど、“やさとみかげ”は厳しい季節の変化にも耐える良質な墓石材です。



産地と石材物性データ

「日本の三大石材産地」の一つ、茨城県西部、真壁地区。常陸三山の一つ加波山には日本有数の採石場が点在し、石材産地「真壁」で生産される「真壁石燈籠」は国の伝統工芸品にも指定されるほど、石材業の盛んな町です。

常陸三山は登山ルートとしても人気があり、近くの足尾山はパラグライダーやハングライダーのメッカとしても有名です。

やさとみかげの見掛け比重 吸水率・圧縮強度

- 見掛け比重…………… 2.659 t/m³
- 吸水率…………… 0.2%
- 圧縮強度…………… 161.32 N/mm²

内垣石 [九州・福岡県産]

話題の九州産御影石



採掘現場

墓石材の理想を体現する石

何代にもわたり継承されるお墓。そのお墓に用いられる「石」に求められる理想とは…。それは何十年、ときには100年以上という単位の時間の流れの中で、美しさを保つための要素。吸水率が格段に低い“内垣石”の硬く強い石質は、丹念に磨き上げた表面のツヤを長く維持します。

そして、美しさの点でも“内垣石”の落ち着いた濃紺の色合いと粒の細かな石肌は供養の風景にとけ込み、安らかな雰囲気を感じさせてくれます。

福岡県京都郡 “犀川町内垣の山”



産地と石材物性データ

福岡県京都郡犀川町で採掘される“内垣石”。近くには国の史跡に指定される石造文化遺産、古代山城「御所ヶ谷神籠石」があります。御所ヶ谷の山中に残るその列石や石塁は別名「神籠石式山城」とも呼ばれ、どのような理由で築かれたのか諸説あり、歴史浪漫を感じさせます。また、平尾台は日本有数のカルスト台地でピナクルが羊の群れのように見える羊群原は絶景です。

内垣石の見掛け比重 吸水率・圧縮強度

- 見掛け比重…………… 2.65 t/m³
- 吸水率…………… 0.14%
- 圧縮強度…………… 171 N/mm²

JSC プレミアム
デザイン墓石カタログ

～ 絆 KIZUNA ～
国産銘石シリーズⅡ

<http://japan-stone-center.jp>

日本石材センター

検索

