

JSC プレミアム
デザイン墓石カタログ
〈施工事例〉

～ 絆 KIZUNA ～

国産銘石シリーズ

最新スタイルの提案です
最高級の価値を組み込んだ



～絆 KIZUNA～
国産銘石シリーズ
No.1

意匠登録第 1489875 号

ナバーナ —NAVANA—

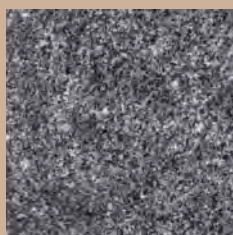
絆



過去と現在の融合を表現した
力強いデザイン。
刻みつづけたい記憶がここに蘇える。

最大の^ふ特徴は「斑」

庵治石 <産地> 香川県



香川県高松市、源平合戦で知られる屋島の東側対岸には、峰が剣の尖のようにそびえたつ五剣山という山があります。この山のふもと庵治町と牟礼町の町境から採掘される石が“庵治石”です。正式名称は「黒雲母細粒花崗閃緑岩」といい、主成分は石英と長石。微細な黒雲母と角閃石を含み、それぞれの成分の結晶がとても小さいのが特徴で、水晶と同じ硬度7度の硬さといわれています。

庵治石の
見掛け比重・吸水率・圧縮強度

■見掛け比重 … 2.65t/m³
■吸水率 … 0.15%
■圧縮強度 … 155.00N/mm²

～絆 KIZUNA～
国産銘石シリーズ

No.1

意匠登録第 1489875 号

ナバーナ —NAVANA—

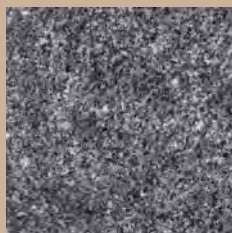
絆



過去と現在の融合を表現した
力強いデザイン。
刻みつづけたい記憶がここに蘇える。

最大の^ふ特徴は「斑」

庵治石 <産地> 香川県



香川県高松市、源平合戦で知られる屋島の東側対岸には、峰が剣の尖のようにそびえたつ五剣山という山があります。この山のふもと庵治町と牟礼町の町境から採掘される石が“庵治石”です。正式名称は「黒雲母細粒花崗閃緑岩」といい、主成分は石英と長石。微細な黒雲母と角閃石を含み、それぞれの成分の結晶がとても小さいのが特徴で、水晶と同じ硬度7度の硬さといわれています。

庵治石の
見掛け比重・吸水率・圧縮強度

■見掛け比重 … 2.65t/m³
■吸水率 … 0.15%
■圧縮強度 … 155.00N/mm²

～絆 KIZUNA～
国産銘石シリーズ
No.1

意匠登録第 1489875 号

ナバーナ — NAVANA —

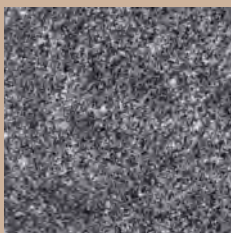
絆



過去と現在の融合を表現した
力強いデザイン。
刻みつづけたい記憶がここに蘇える。

最大の^ふ特徴は「斑」

庵治石 <産地> 香川県



香川県高松市、源平合戦で知られる屋島の東側対岸には、峰が剣の尖のようにそびえたつ五剣山という山があります。この山のふもと庵治町と牟礼町の町境から採掘される石が“庵治石”です。正式名称は「黒雲母細粒花崗閃緑岩」といい、主成分は石英と長石。微細な黒雲母と角閃石を含み、それぞれの成分の結晶がとても小さいのが特徴で、水晶と同じ硬度7度の硬さといわれています。

庵治石の
見掛け比重・吸水率・圧縮強度

■見掛け比重 … 2.65t/m³
■吸水率 … 0.15%
■圧縮強度 … 155.00N/mm²

～絆 KIZUNA～
国産銘石シリーズ

No.1

意匠登録第 1489875 号

ナバーナ —NAVANA—

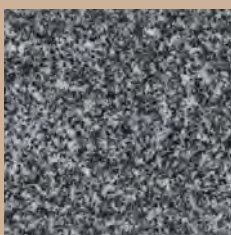
絆



過去と現在の融合を表現した
力強いデザイン。
刻みつづけたい記憶がここに蘇える。

石のプロも認めるその品質

天山石 <産地> 佐賀県



「唐津くんち」や「呼子のいか」、「虹の松原」で有名な佐賀県唐津市（七山地区）で採掘される国内トップランクの墓石材です。
昭和40年代から採掘され、現在単独の採掘場としては販売量日本一と言っても過言ではないほどの墓石用御影石です。

天山石の
見掛け比重・吸水率・圧縮強度

■見掛け比重 ... 2.69t/m³
■吸水率 ... 0.09%
■圧縮強度 ... 194.27N/mm²

～絆 KIZUNA～
国産銘石シリーズ
No.1

意匠登録第 1489875 号

ナバーナ —NAVANA—

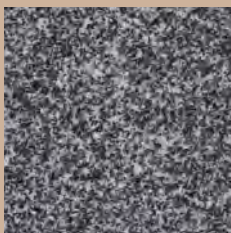
絆

過去と現在の融合を表現した
力強いデザイン。
刻みつづけた記憶がここに蘇える。



石のプロも認めるバランスの良さ

大島石 <産地> 愛媛県



本州と四国を結ぶ3本の連絡道路の最も西に位置し、尾道～今治間の美しい島々を結ぶ通称「しまなみ海道」。瀬戸内の島々の情緒を味わうことが出来るサイクリングロードも整備されたルート
の最終の島が「大島」です。古くは村上水軍の拠点としても有名で周辺の島々では柑橘類が豊富に
生産され、とんりには「伯方の塩」で有名な「伯方島」があります。

大島石の
見掛け比重・吸水率・圧縮強度

■見掛け比重 ... 2.649t/m³
■吸水率 ... 0.111%
■圧縮強度 ... 117.99N/mm²

～絆 KIZUNA～
国産銘石シリーズ
No.2

ナンバーナⅡ —NAVANAⅡ—

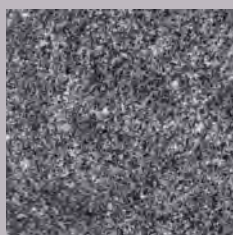
絆



和と洋の心が出会う洗練されたシルエット。
そこに立つと忘れられない心に
いつも出会える。

最大の^ふ特徴は「斑」

庵治石 <産地> 香川県



香川県高松市、源平合戦で知られる屋島の東側対岸には、峰が剣の尖のようにそびえたつ五剣山という山があります。この山のふもと庵治町と牟礼町の町境から採掘される石が“庵治石”です。正式名称は「黒雲母細粒花崗閃緑岩」といい、主成分は石英と長石。微細な黒雲母と角閃石を含み、それぞれの成分の結晶がとても小さいのが特徴で、水晶と同じ硬度7度の硬さといわれています。

庵治石の
見掛け比重・吸水率・圧縮強度

■見掛け比重 … 2.65t/m³
■吸水率 … 0.15%
■圧縮強度 … 155.00N/mm²

～絆 KIZUNA～
国産銘石シリーズ
No.2

ナンバーナⅡ —NAVANAⅡ—

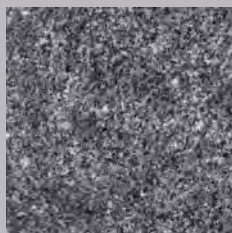
絆



和と洋の心が出会う
洗練されたシルエット。
そこに立つと忘れられない心に
いつも出会える。

最大の^ふ特徴は「斑」

庵治石 <産地> 香川県



香川県高松市、源平合戦で知られる屋島の東側対岸には、峰が剣の尖のようにそびえたつ五剣山という山があります。この山のふもと庵治町と牟礼町の町境から採掘される石が“庵治石”です。正式名称は「黒雲母細粒花崗閃緑岩」といい、主成分は石英と長石。微細な黒雲母と角閃石を含み、それぞれの成分の結晶がとても小さいのが特徴で、水晶と同じ硬度7度の硬さといわれています。

庵治石の
見掛け比重・吸水率・圧縮強度

■見掛け比重 … 2.65t/m³
■吸水率 … 0.15%
■圧縮強度 … 155.00N/mm²

～絆 KIZUNA～
国産銘石シリーズ
No.2

ナンバーナⅡ —NAVANAⅡ—

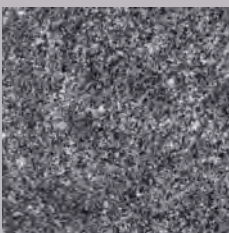
絆



和と洋の心が出会う
洗練されたシルエット。
そこに立つと忘れられない心に
いつも出会える。

最大の^ふ特徴は「斑」

庵治石 <産地> 香川県



香川県高松市、源平合戦で知られる屋島の東側対岸には、峰が剣の尖のようにそびえたつ五剣山という山があります。この山のふもと庵治町と牟礼町の町境から採掘される石が“庵治石”です。正式名称は「黒雲母細粒花崗閃緑岩」といい、主成分は石英と長石。微細な黒雲母と角閃石を含み、それぞれの成分の結晶がとても小さいのが特徴で、水晶と同じ硬度7度の硬さといわれています。

庵治石の
見掛け比重・吸水率・圧縮強度

■見掛け比重 … 2.65t/m³
■吸水率 … 0.15%
■圧縮強度 … 155.00N/mm²

～絆 KIZUNA～
国産銘石シリーズ

No.3

意匠登録第 1489876 号

スイレン —SUIREN—

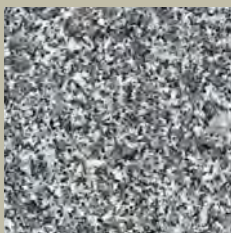
絆

エッジのきいた直線的デザインの中に
やわらかな曲線を取り込んだ
センス溢れる一品。



安心品質と親切価格の融合

やさしみかげ <産地> 茨城県



「日本の三大石材産地」の一つ、茨城県西部、真壁地区。常陸三山の一つ加波山には日本有数の採石場が点在し、石材産地“真壁”で生産される「真壁石燈籠」は国の伝統工芸品にも指定されるほど、石材業の盛んな町です。常陸三山は登山ルートとしても人気があり、近くの足尾山はパラグライダーやハングライダーのメッカとしても有名です。

やさしみかげの
見掛け比重・吸水率・圧縮強度

■見掛け比重 … 2.659t/m³
■吸水率 … 0.2%
■圧縮強度 … 161.32N/mm²

～絆 KIZUNA～
国産銘石シリーズ
No.3

意匠登録第 1489876 号

スイレン —SUIREN—

絆

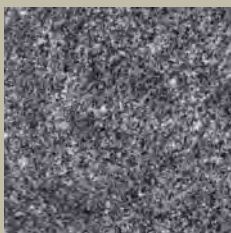


エッジのきいた直線的デザインの中に
やわらかな曲線を取り込んだ
センス溢れる一品。



最大の^ふ特徴は「斑」

庵治石 <産地> 香川県



香川県高松市、源平合戦で知られる屋島の東側対岸には、峰が剣の尖のようにそびえたつ五剣山という山があります。この山のふもと庵治町と牟礼町の町境から採掘される石が“庵治石”です。正式名称は「黒雲母細粒花崗閃緑岩」といい、主成分は石英と長石。微細な黒雲母と角閃石を含み、それぞれの成分の結晶がとても小さいのが特徴で、水晶と同じ硬度7度の硬さといわれています。

庵治石の
見掛け比重・吸水率・圧縮強度

■見掛け比重 … 2.65t/m³
■吸水率 … 0.15%
■圧縮強度 … 155.00N/mm²

～絆 KIZUNA～
国産銘石シリーズ
No.3

意匠登録第 1489876 号

スイレン —SUIREN—

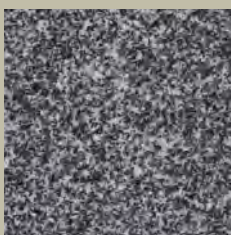
絆



エッジのきいた直線的デザインの中に
やわらかな曲線を取り込んだ
センス溢れる一品。

石のプロも認めるバランスの良さ

大島石 <産地> 愛媛県



本州と四国を結ぶ3本の連絡道路の最も西に位置し、尾道～今治間の美しい島々を結ぶ通称「しまなみ海道」。瀬戸内の島々の情緒を味わうことが出来るサイクリングロードも整備されたルート
の最終の島が「大島」です。古くは村上水軍の拠点としても有名で周辺の島々では柑橘類が豊富に
生産され、とんりには「伯方の塩」で有名な「伯方島」があります。

大島石の
見掛け比重・吸水率・圧縮強度

■見掛け比重 ... 2.649t/m³
■吸水率 ... 0.111%
■圧縮強度 ... 117.99N/mm²

～絆 KIZUNA～
国産銘石シリーズ

No.3

意匠登録第 1489876 号

スイレン —SUIREN—

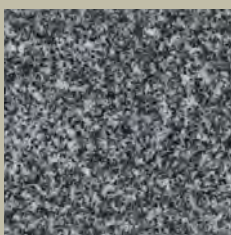
絆



エッジのきいた直線的デザインの中に
やわらかな曲線を取り込んだ
センス溢れる一品。

石のプロも認めるその品質

天山石 <産地> 佐賀県



「唐津くんち」や「呼子のいか」、「虹の松原」で有名な佐賀県唐津市（七山地区）で採掘される国内トップランクの墓石材です。
昭和40年代から採掘され、現在単独の採掘場としては販売量日本一と言っても過言ではないほどの墓石用御影石です。

天山石の
見掛け比重・吸水率・圧縮強度

■見掛け比重 ... 2.69t/m³
■吸水率 ... 0.09%
■圧縮強度 ... 194.27N/mm²

～絆 KIZUNA～
国産銘石シリーズ
No.4

フューチャー —FUTURE—

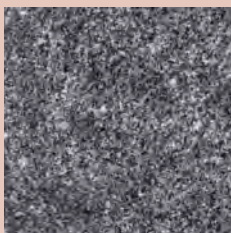
絆



都会的な感性を基調に造り上げられた
フューチャー。
あなたの心を未来に伝える。

最大の^ふ特徴は「斑」

庵治石 <産地> 香川県



香川県高松市、源平合戦で知られる屋島の東側対岸には、峰が剣の尖のようにそびえたつ五剣山という山があります。この山のふもと庵治町と牟礼町の町境から採掘される石が“庵治石”です。正式名称は「黒雲母細粒花崗閃緑岩」といい、主成分は石英と長石。微細な黒雲母と角閃石を含み、それぞれの成分の結晶がとても小さいのが特徴で、水晶と同じ硬度7度の硬さといわれています。

庵治石の
見掛け比重・吸水率・圧縮強度

■見掛け比重 … 2.65t/m³
■吸水率 … 0.15%
■圧縮強度 … 155.00N/mm²

～絆 KIZUNA～
国産銘石シリーズ
No.5

エビス —EBISU—

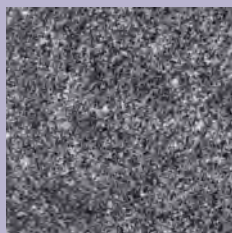
絆



シャープなイメージが特徴のエビス。
無垢の庵治石が醸し出す存在感は
あの日の誓いをいつまでも…。

最大の^ふ特徴は「斑」

庵治石 <産地> 香川県



香川県高松市、源平合戦で知られる屋島の東側対岸には、峰が剣の尖のようにそびえたつ五剣山という山があります。この山のふもと庵治町と牟礼町の町境から採掘される石が“庵治石”です。正式名称は「黒雲母細粒花崗閃緑岩」といい、主成分は石英と長石。微細な黒雲母と角閃石を含み、それぞれの成分の結晶がとても小さいのが特徴で、水晶と同じ硬度7度の硬さといわれています。

庵治石の
見掛け比重・吸水率・圧縮強度

■見掛け比重 … 2.65t/m³
■吸水率 … 0.15%
■圧縮強度 … 155.00N/mm²

～絆 KIZUNA～
国産銘石シリーズ
No.6

継 承 —KEISYOU—

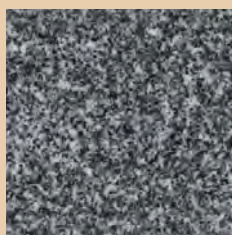
絆

緩やかなカーブで
やさしさを表現した継承：
受け継ぐものはこころ。



石のプロも認めるその品質

天山石 <産地> 佐賀県



「唐津くんち」や「呼子のいか」、「虹の松原」で有名な佐賀県唐津市（七山地区）で採掘される国内トップランクの墓石材です。
昭和40年代から採掘され、現在単独の採掘場としては販売量日本一と言っても過言ではないほどの墓石用御影石です。

天山石の
見掛け比重・吸水率・圧縮強度

■見掛け比重 … 2.69t/m³
■吸 水 率 … 0.09%
■圧 縮 強 度 … 194.27N/mm²



緩やかなカーブで
やさしさを表現した継承…
受け継ぐものはこころ。

永く愛され続ける理由

万成石 <産地> 岡山県



岡山県岡山市(矢坂)で採掘される“万成石”は国内有数の墓石材です。正式には「角閃石黒雲母花崗岩」と呼ばれ、その結晶質は極めて堅固で、美しい淡紅色の表面は艶のりの良さが特徴です。岡山市の市街地に近い“万成石”の丁場は、JR岡山駅や岡山空港からのアクセスも非常に便利で、石材業者のみならず芸術家や一般ユーザーなどの見学希望も多く、にぎわいを見せています。

万成石の
見掛け比重・吸水率・圧縮強度

■見掛け比重 … 2.62t/m³
■吸水率 … 0.17%
■圧縮強度 … 133.72N/mm²

絆

緩やかなカーブで
やさしさを表現した継承：
受け継ぐものはこころ。



永く愛され続ける理由

万成石 <産地> 岡山県



岡山県岡山市(矢坂)で採掘される“万成石”は国内有数の墓石材です。正式には「角閃石黒雲母花崗岩」と呼ばれ、その結晶質は極めて堅固で、美しい淡紅色の表面は艶のりの良さが特徴です。岡山市の市街地に近い“万成石”の丁場は、JR岡山駅や岡山空港からのアクセスも非常に便利で、石材業者のみならず芸術家や一般ユーザーなどの見学希望も多く、にぎわいを見せています。

万成石の
見掛け比重・吸水率・圧縮強度

■見掛け比重 ... 2.62t/m³
■吸水率 ... 0.17%
■圧縮強度 ... 133.72N/mm²

～絆 KIZUNA～
国産銘石シリーズ
No.7

意匠登録第 1305256 号

月光 —GEKKOU—

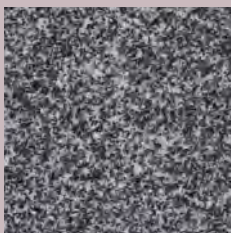
絆

”静かで落ち着いた
供養のこころ“を形に表現しました。



石のプロも認めるバランスの良さ

大島石 <産地> 愛媛県



本州と四国を結ぶ3本の連絡道路の最も西に位置し、尾道～今治間の美しい島々を結ぶ通称「しまなみ海道」。瀬戸内の島々の情緒を味わうことが出来るサイクリングロードも整備されたルート
の最終の島が「大島」です。古くは村上水軍の拠点としても有名で周辺の島々では柑橘類が豊富に
生産され、とんりには「伯方の塩」で有名な「伯方島」があります。

大島石の
見掛け比重・吸水率・圧縮強度

■見掛け比重 ... 2.649t/m³
■吸水率 ... 0.111%
■圧縮強度 ... 117.99N/mm²

～絆 KIZUNA～
国産銘石シリーズ
No.7

意匠登録第 1305256 号

月光 —GEKKOU—

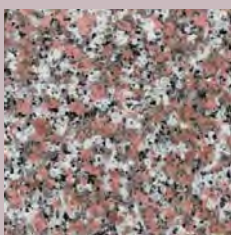
絆



静かで落ち着いた
“供養のこころ”を形に表現しました。

永く愛され続ける理由

万成石 <産地> 岡山県



岡山県岡山市（矢坂）で採掘される“万成石”は国内有数の墓石材です。正式には「角閃石黒雲母花崗岩」と呼ばれ、その結晶質は極めて堅固で、美しい淡紅色の表面は艶のりの良さが特徴です。岡山市の市街地に近い“万成石”の丁場は、JR岡山駅や岡山空港からのアクセスも非常に便利で、石材業者のみならず芸術家や一般ユーザーなどの見学希望も多く、にぎわいを見せています。

万成石の
見掛け比重・吸水率・圧縮強度

■見掛け比重 … 2.62t/m³
■吸水率 … 0.17%
■圧縮強度 … 133.72N/mm²